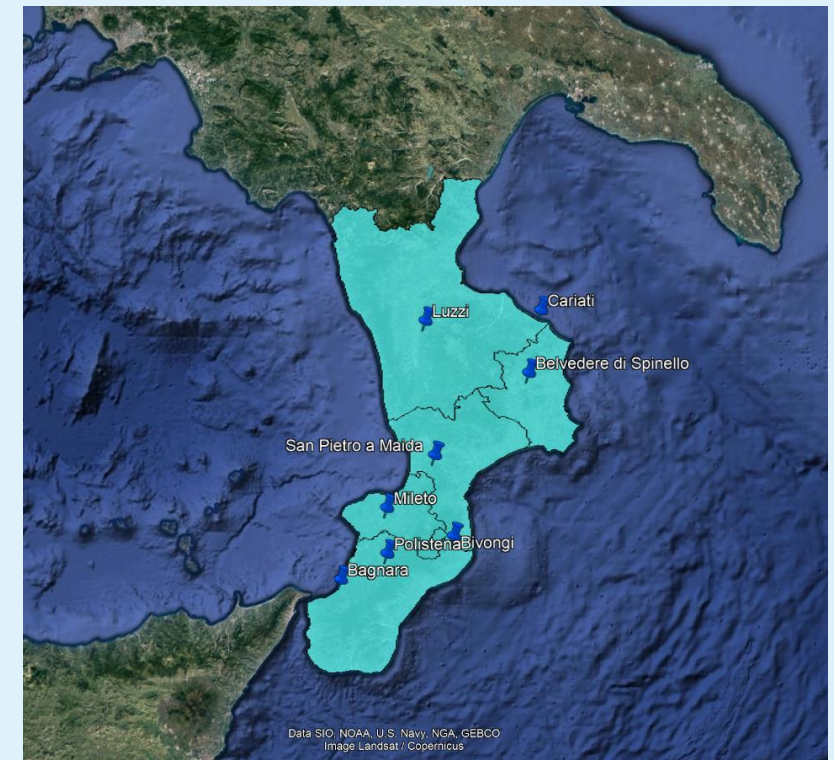


AsiCa

Atlante sintattico della Calabria

- Einfluss von Migration auf Sprache
- Region: Kalabrien (Stiefelspitze Italiens)
- Insgesamt [68 Informanten](#) aus [8 Ortschaften](#)
- (Idealerweise) 8 Informanten aus jedem Ort,
 - je 4 Frauen und 4 Männer,
 - je 4 mit Migrationserfahrung, 4 ohne
 - je 4 Elterngeneration, 4 Kindgeneration
- → Pluridimensional: Diatopisch, diagenerationell, diasexuell
- Im Fokus: Syntaktische Variation
- Fragebogenmaterial (elizitiert) und Spontansprache
- Fragebogen mit [54 Fragesätzen](#) („Stimuli“)
- Audioaufnahmen und Transkriptionen
- Transkriptionen gespeichert in MySQL-Datenbank
- Web-Frontend



Erhebung des Fragebogenmaterials und Analyse

„Wie formulierst Du diesen Satz?\": Mustersatz a

- Informant 1 wählt Variante A
- Informant 2 wählt Variante B
- Informant 3 wählt Variante A



Beispiel Mustersatz F11: „Ieri la mia macchina si è rotta di nuovo.“

Informant Luz2wlQ1: [ajeri s \[h\]a rutta torn a makina](#) → Konstruktion mit “**avere**” (“haben”) → **Var. A**

Informant Bel2wDQ1: [a makina ajeri s è ruttha](#) → Konstruktion mit “**essere**” (“sein”) → **Var. B**

Datenanalyse enthält Kategorien. In Beispiel: „uso dell'ausiliare“ (Gebrauch des Hilfsverbs) –
Alternative Analyse von F11: „uso del passato prossimo / remoto“

Weitere Kategorien: „frase finale“, uso del pronome possessivo“ etc.

Dialektometrie: Prinzip

Datenerfassung
(vorhanden)

Fragesatz	Informant	Variante
a	1	A
a	2	B
a	3	A
b	1	B
b	2	A
b	3	A
c	1	A
c	2	B
c	3	B

Pivotierung
(zu entwickeln)

	1	2	
a	A	B	0
b	B	A	0
c	A	B	0
			0
	1	3	
a	A	A	1
b	B	A	0
c	A	B	0
			1
	2	3	
a	B	A	0
b	A	A	1
c	B	B	1
			2

Distanzmaß
(Datenmatrix)
(zu entwickeln)

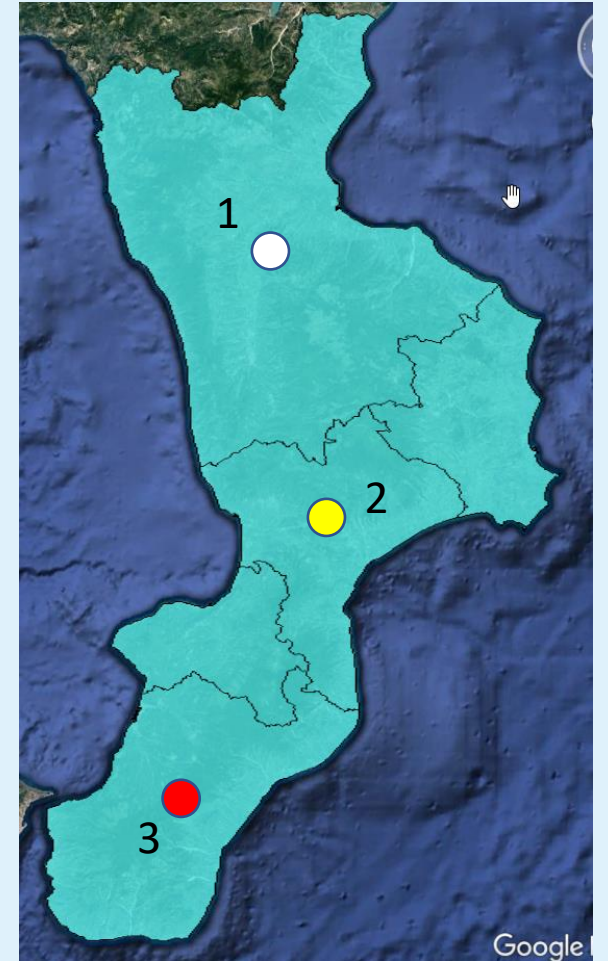
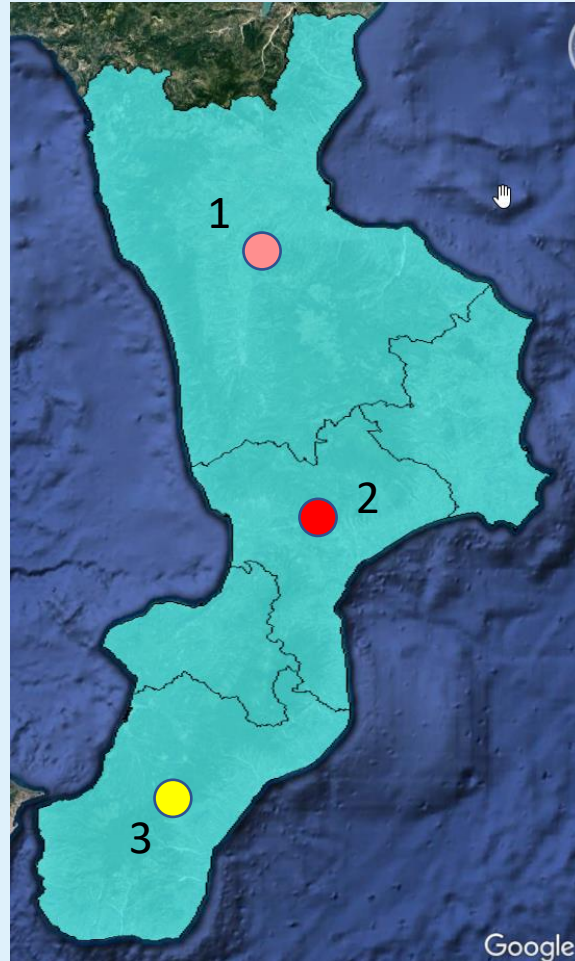
	1	2	3
1	-	0	1
2	0	-	2
3	1	2	-

Dialektometrie: Kartierung

● Referenzpunkt
(interaktiv auszuwählen)

Distanzmaß

	1	2	3
1	-	0	1
2	0	-	2
3	1	2	-



Vorschlag für Bachelor-Arbeit

- Erzeugung von Pivot-Tabellen und Datenmatrix mit Distanzmaß
- Statistische Analyse: Einfluss verschiedener Faktoren (lokale/regionale Herkunft, Alter, Geschlecht, **Migration**, Merkmalkategorie [Morphologie, Gebrauch des Hilfsverbs etc.) auf Distanzmaße; ggf. Clustering
- Interfacegestaltung mit Visualisierung inkl. Kartierung (ggf. optional)
- Obligatorisch: Publikation der BA-Arbeit in [DH-Lehre](#) (Webtechnologie) mit [CC BY-SA Lizenz](#)

Zustimmung entweder des Instituts für Romanische Philologie oder
des Instituts für Italianistik erforderlich!


Kandidatenprofil

- Sprachwissenschaftler, vorzugsweise Italianistik oder Romanistik, aber nicht zwingend
- Kenntnisse in / Interesse an relationalen Datenbanken (MySQL)
- Kenntnisse in statistischen Analysemethoden (deskriptive Statistik)
- Kenntnisse in Webprogrammierung

Betreuung

Dr. Stephan Lücke (ITG/DH)

Referenzen

- <https://www.asica2.gwi.uni-muenchen.de/>
- <https://www.dh-lehre.gwi.uni-muenchen.de/?p=235213> 
- <http://www.asd.gwi.uni-muenchen.de/?karte=quant>
(Muster Dialektometrie)



Kontakt

luecke@Imu.de